

CAD/CAM統合型ERPパッケージ「WorkPLAN Enterprise」新版の提供開始、
新しいライセンススタイルの採用により中小製造業へのERPシステム導入を促進。

株式会社データ・デザイン(本社:愛知県名古屋市、代表取締役:岡村隆徳)はCAD/CAM統合型ERPパッケージ「WorkPLAN Enterprise」開発元:仏国セスクワ社-新版の提供を6月20日(月)から開始します。本バージョンから「ステップサブスクリプション」という新たなライセンススタイルを採用し、中小製造業でも導入しやすい価格体系を実現しました。

■ERPパッケージ「WorkPLAN Enterprise」とは

WorkPLANは、金型メーカーをはじめ部品加工や組立メーカーなど、多岐にわたる製造業向けに開発したCAD/CAM統合型ERPパッケージです。見積りから納品・請求まで、一貫したデータの一元管理・情報共有を可能とし、会社の見える化を推進します。そして問題点の早期発見・改善による業務プロセスの効率化を強力にサポートし、生産性の向上ならびに収益の向上を実現します。また、お客様のニーズに合わせて、豊富な機能から必要な機能を組み合わせることができる、柔軟性・多用性に富んだシステムです。

■中小製造業への導入を促進する新ライセンス方式「ステップサブスクリプション」

ライセンスを購入して使用するのではなく、毎月のレンタル費用という形でソフトウェアを借りて使用するというライセンス体系のことをサブスクリプション方式と呼んでいます。さらに最初の1年間は構築/立ち上げ期間と位置づけ、導入初期段階に必要な経費を最低限におさえるために最初の6ヶ月間は標準価格の70%Offで、そして7ヶ月目から残りの6ヶ月間は50%Offで提供します。実業務の中でスムーズに稼働し始め、効果が見えてきた2年目より正規のサブスクリプション価格をお支払いいただくか、サブスクリプション契約を解約して購入ライセンスに切り替えて頂くことが可能です。

—「WorkPLAN Enterprise」標準機能と標準価格—
パッケージ構成(標準:1サーバー、1クライアント)

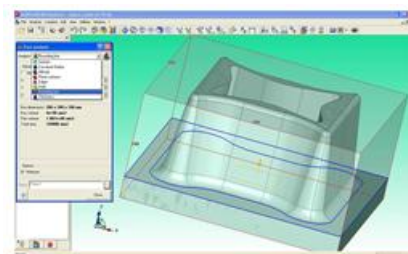
- ・受注/見積管理
- ・BOM管理
- ・工程管理/シミュレーション&計画
- ・購買/外注管理
- ・在庫管理

○購入ライセンス価格 ¥2,400,000-~

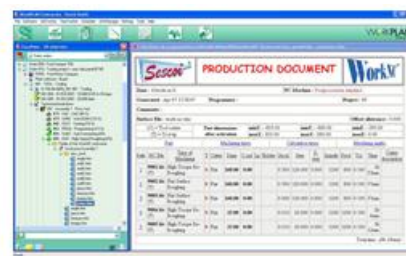
○サブスクリプション価格 ¥36,000-/月~

*7ヶ月目以降は¥60,000-/月~

*2年目以降は¥120,000-/月~



CADアナライザーによる製品特徴の分析



加工指示書情報とのシームレスな連携

プレスリリースに関するお問い合わせ:

株式会社データ・デザイン 担当 今田智秀 (timada@datadesign.co.jp)

〒460-0002 愛知県名古屋市中区丸の内3-6-27 EBSビル8F

TEL: 052-953-1588 FAX:052-953-1502

<http://www.datadesign.co.jp>