



SpinFire 10.0

**SpinFire 10.0 インストールガイド**

**data ▶ design**

## 動作環境

OS	<ul style="list-style-type: none"><li>• Microsoft Windows XP sp3</li><li>• Microsoft Windows Vista</li><li>• Microsoft Windows 7 home premium,professional, enterprise or ultimate</li></ul>
----	--

### ○最小環境

CPU	デュアルコア(Intel Centrino または AMD Turion)
メモリ	32bit OS: 2 GB RAM / 64bit OS: 4 GB RAM
HDD	300MB 以上の空き容量

### ○推奨環境

CPU	32bit OS: デュアルコア / 64bit OS: クアッドコア
メモリ	32bit OS: 4 GB RAM / 64bit OS: 8 GB RAM
グラフィックス	OpenGL 対応ビデオカード(1GB RAM 以上)
HDD	600MB 以上の空き容量

※64bitOS で使用可能ですが、パフォーマンスは 32bit となります。

※最新ビデオドライバのインストールを推奨します。

## インストールの注意事項

○インストールは、必ず管理者権限のあるユーザーにて行って下さい。

○Windows Vista、または7にインストールを行う場合は、OSの設定にて**ユーザーアカウント制御(UAC)**を**無効**にする必要があります。下記設定後、再起動してインストールください。

### [Windows Vista設定方法]

[コントロールパネル]→[ユーザーアカウント]→[ユーザーアカウント制御の有効化または無効化] メニューにより、「ユーザーアカウント制御(UAC)を使ってコンピュータの保護に役立たせる」のチェックを外します。

### [Windows 7設定方法]

[コントロールパネル]→[ユーザーアカウント]→[ユーザーアカウント制御設定の変更] ウィンドウにて、「つまみ」を「通知しない」までドラックし、「OK」ボタンをクリックします。

○インストール中にコンピュータの再起動を要求された場合は、必ず「後で再起動する」を選んで下さい。インストール途中で再起動を行うと、インストールが不完全のまま終了してしまう可能性があります。

○Microsoft .NET Framework 4 のフルバージョンを先にインストールする必要があります。

コントロールパネルを開き、「プログラムの追加と削除」のプログラム一覧に含まれていない場合は、下記よりダウンロード下さい。

[http://www.datadesign.co.jp/downloads/SpinFire10/dotNetFx40\\_Full\\_x86\\_x64.exe](http://www.datadesign.co.jp/downloads/SpinFire10/dotNetFx40_Full_x86_x64.exe)



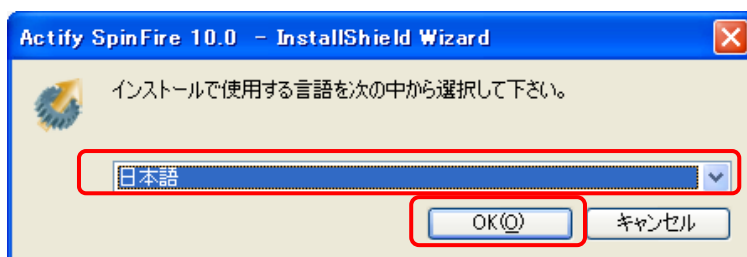
Actify STL Export for SpinFire 10.0	Actify, Inc.	2011/09/03	102 KB	11.0.1536.6
Actify XSection Plus for SpinFire 10.0	Actify, Inc.	2011/09/03	131 KB	11.0.1536.6
Microsoft .NET Framework 4 Client Profile	Microsoft Corporation	2011/05/13	38.8 MB	4.0.30319
Microsoft .NET Framework 4 Extended	Microsoft Corporation	2011/05/13	51.9 MB	4.0.30319
Microsoft Visual C++ 2010 x64 Redistributable - 10.0.0.4801	Microsoft Corporation	2011/09/03	13.6 MB	10.0.30319

## インストール手順

1. インストーラプログラムを実行します。

※8.4 または 9.0 をご利用のお客様でも、10.0 をインストールできます。インストールが上書きされません。

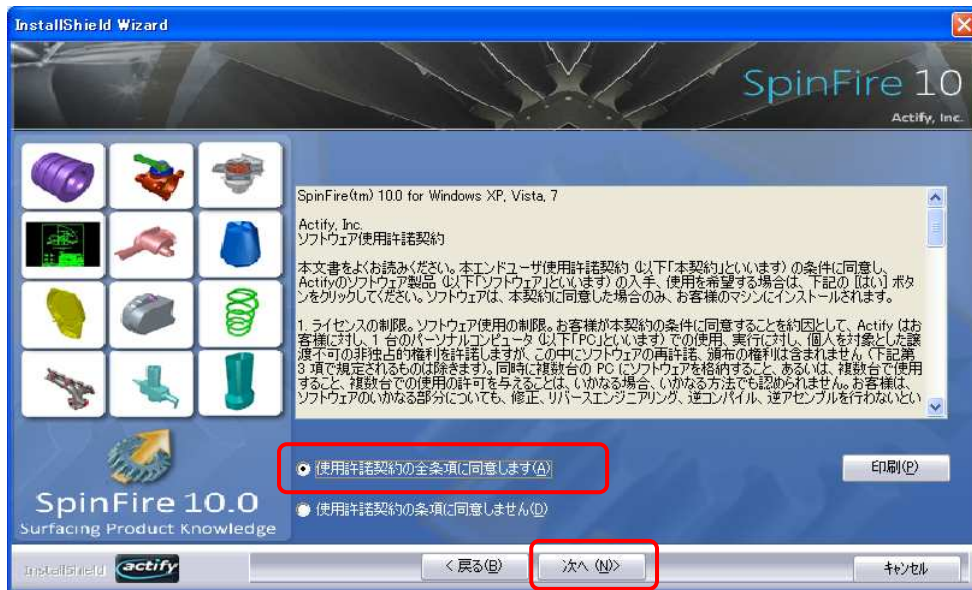
2. 以下のダイアログが起動します。使用言語の選択画面です。「日本語」を選択し **[OK]**をクリックします。



3. **[次へ]**をクリックします。



4. ライセンス契約に同意し、**[次へ]**をクリックします。



5. ライセンスのアクティベートを行います。

オンライン環境でのインストールの際は、「シートID」を選択し、お手持ちのシートIDを入力します。オフライン環境のインストールでは、「参照」を選択し、「Brows...」ボタンよりライセンスファイル「license.al」を選択します。

選択後、**[次へ]**をクリックします。



6. インストール先のフォルダを確認し、**[次へ]**をクリックします。



7. インストールタイプを選択し、**[次へ]**をクリックします。

「標準」を推奨します。



8. インストールを開始します。**[インストール]**をクリックして下さい。



9. インストール完了です。**[完了]**をクリックして下さい。



## ライセンス更新手順

### 【アクティベート時の注意事項】

SpinFire8.3 以下のバージョンをご使用のお客様へ

SpinFire は V8.3 と V8.4 間でライセンスが切り替わっています。

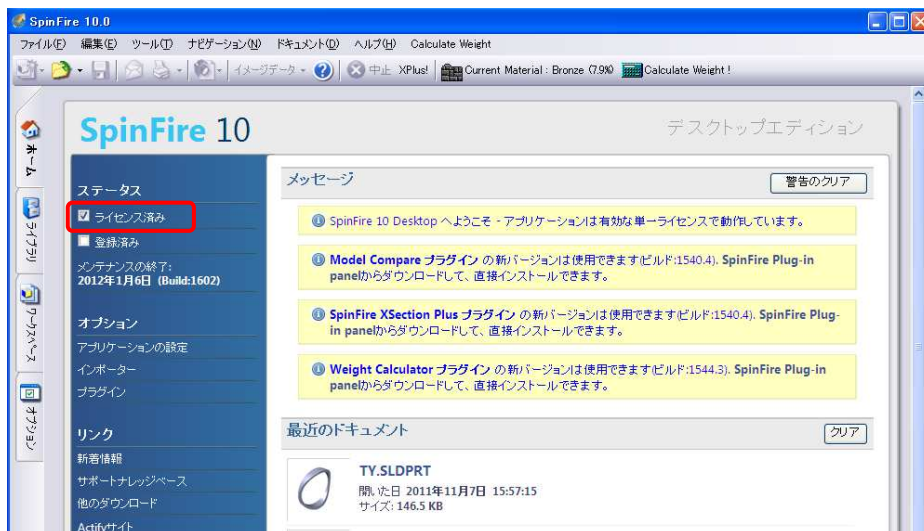
したがって、V8.3 以下のバージョンから V10 にバージョンアップされる場合、ライセンスのアクティベートを行うことができません。

弊社にてライセンス内容を編集致しますので、弊社サポートまでご連絡下さい。

SpinFire 8.4 以上のバージョンをご使用のお客様は、下記手順にてアクティベートください。

### 【ライセンス更新手順】

1. SpinFire10.0 を起動します。
2. アクティベート画面を開きます。  
起動画面から「ライセンス済み」をクリックして下さい。

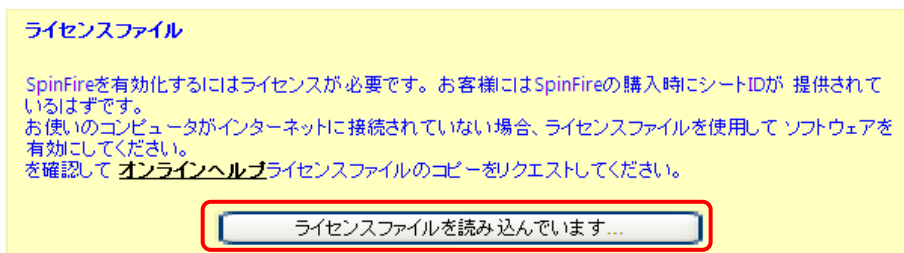


### 3. ライセンスのアクティベートを行います。

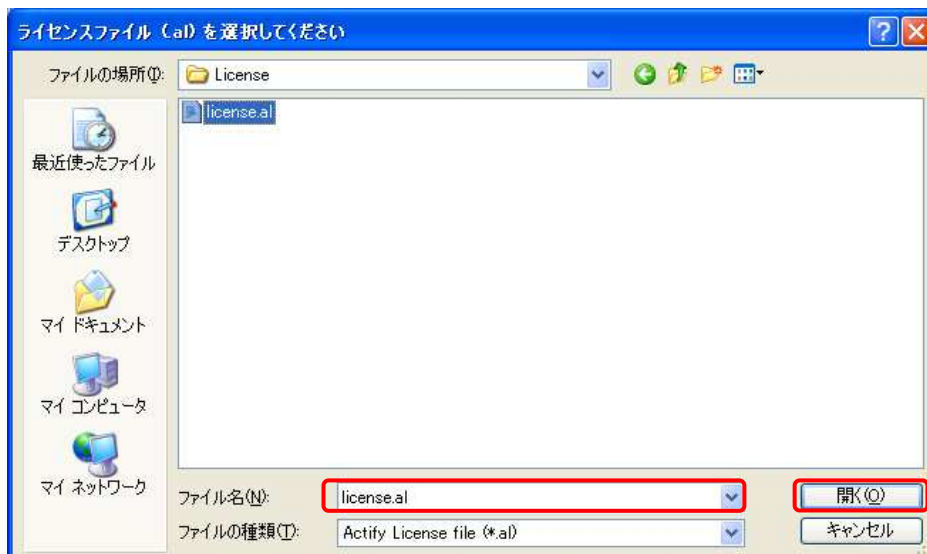
○オンライン環境でアクティベートを行う場合、①シート ID を入力後②「オンラインを有効化」をクリックします。



○オフライン環境でアクティベートを行う場合、「ライセンスファイルを読み込んでいます」をクリックします。



ボタンをクリックするとエクスプローラが表示されますので、ライセンスファイル「license.al」を選択し、読んで下さい。



## SpinFire10.0 インストールガイド

発行所:株式会社データ・デザイン

発行日:2011 年 11 月 第1版

作成 :株式会社データ・デザイン 技術部

---

株式会社 データ・デザイン

本 社

〒460-0002 名古屋市中区丸の内三丁目 6 番 27 号 EBS ビル 8F

TEL 052-953-1588(代) FAX 052-953-1502

ソリューションズセンター

〒210-0007 神奈川県川崎市川崎区駅前本町 12 番 1 号 タワー・リパーク 20F

TEL 044-221-7566(代) FAX 044-222-7107

URL <http://www.datadesign.co.jp>

Email [support@datadesign.co.jp](mailto:support@datadesign.co.jp)

本書の一部または全部を無断で複写、複製、転載することを禁じます。

本書に記載された製品名、会社名などは各自及び各社の商標または登録商標です。